



LAVALLEJA  
**PARK**

LAVALLEJA 191 - VILLA CRESPO

# INDICE

El proyecto	3
El edificio	4
Ubicación	5
Planta Baja	
Local comercial	6
Plano Unidad A   Monoamb.	7
Plano Unidad B   Monoamb.	8
1° al 4° piso	
Plano unidad A   3 ambientes	9
Plano unidad B   2 ambientes	10
1° al 8° piso	
Plano unidad C   Monoambiente	11
Imágenes de unidades	12
5° al 7° piso	
Plano unidad A   3 ambientes	13
Plano unidad B   2 ambientes	14
8° piso	
Plano unidad A   2 ambientes	15
Plano unidad B   2 ambientes	16
9° piso	
Plano unidad A   Monoambiente	17
10° piso	
Terraza	18
Emprendimientos realizados	19

## EL PROYECTO

Imaginando un proyecto de categoría donde se combinen la calidad, el diseño y el confort, la **desarrolladora PKS** diseña **Lavalleja Park**.

Un gran emprendimiento en una ubicación estratégica, pensado y diseñado a tu medida. Para que puedas disfrutar de tu barrio de una manera diferente. Con plantas amplias, versátiles y luminosas que permiten flexibilizar los espacios de acuerdo a las necesidades de cada propietario.

Vas a poder elegir entre los jardines, el lago y un circuito para hacer una vida sana como la que te ofrece el Parque Centenario, a tan sólo 2 cuadras; así como disfrutar de los bares, restaurantes, locales y Outlets que nos ofrece el consolidado barrio de Villa Crespo tanto como el atractivo barrio lindero de Palermo.

Desarrollamos y construimos hogares donde las familias podrán vivir la experiencia de encontrarse con espacios que mejorarán su calidad de vida. En un entorno donde las áreas verdes, zonas comerciales, gastronómicas y gran conectividad son las claves de su ubicación.



## EL EDIFICIO

### VIVIENDA Y APTO PROFESIONAL

**MÁS DE 1400 M2**  
**9 PISOS + TERRAZA**  
**28 UNIDADES**

#### LAS UNIDADES

<b>PB</b>	Local comercial	
	Unidad A	Monoamb.
	Unidad B	Monoamb.
<b>1º al 4º piso</b>	Unidad A	3 amb.
	Unidad B	2 amb.
	Unidad C	Monoamb.
<b>5º al 7º piso</b>	Unidad A	3 amb.
	Unidad B	2 amb.
	Unidad C	Monoamb.
<b>8º piso</b>	Unidad A	2 amb.
	Unidad B	2 amb.
	Unidad C	Monoamb.
<b>9º piso</b>	Unidad A	Monoamb.
<b>10º piso</b>	Terraza	

#### AMENITIES



SOLARIUM



PARRILLAS



BICICLETERO



LAUNDRY

## UBICACIÓN

Lavalleja 191  
entre Camargo y Luis  
María Drago

Ubicado en pleno centro  
de la ciudad, zona  
preferencial de la CABA.

A 200 metros de  
Parque Centenario.

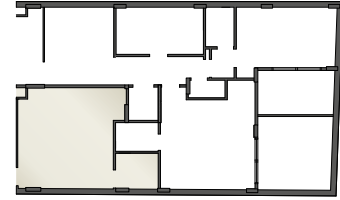
 Metrobús

 Subte línea **B**



Con una inmejorable comunicación, rodeado de una de las 4 avenidas más importantes como son Av. Corrientes, Av. Scalabrini Ortiz, Av. Warnes y Av. Angel Gallardo tendrás acceso a una múltiple conexión de colectivos, subtes, así como la libertad de moverte de manera fácil y rápida con tu propio auto o bicicleta.

# PB



## LOCAL COMERCIAL

Total  
34 M2



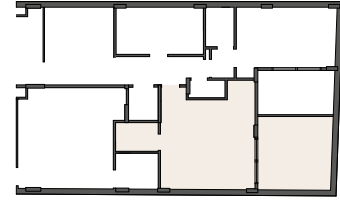
## BICICLETEROS



Las superficies totales se estimaran incluyendo espesores de muros interiores. Las medidas, superficies y proporciones expresadas en el plano son aproximadas y han sido volcadas sólo a fines ilustrativos. Las medidas, proporciones y superficies finales surgirán de los planos aprobados por la autoridad competente y deberán verificarse en obra. Equipamiento no previsto. Distribución y modelos de provisiones sujeto a definiciones durante la contratación. Los metros cuadrados de amenities representan la cantidad de metros cuadrados proporcionales de la unidad sobre la totalidad de metros cuadrados de amenities del edificio, los cuales son metros comunes del edificio. Se aclara que dichos metros cuadrados de amenities no figuraran como metros cuadrados propios de la unidad en la escritura pública traslativa de dominio, ni en el registro de la propiedad inmueble. Para el cómputo de la superficie total de las unidades se consideran las superficies descubiertas en un tercio, tanto las propias como las comunes.

# PB

# A



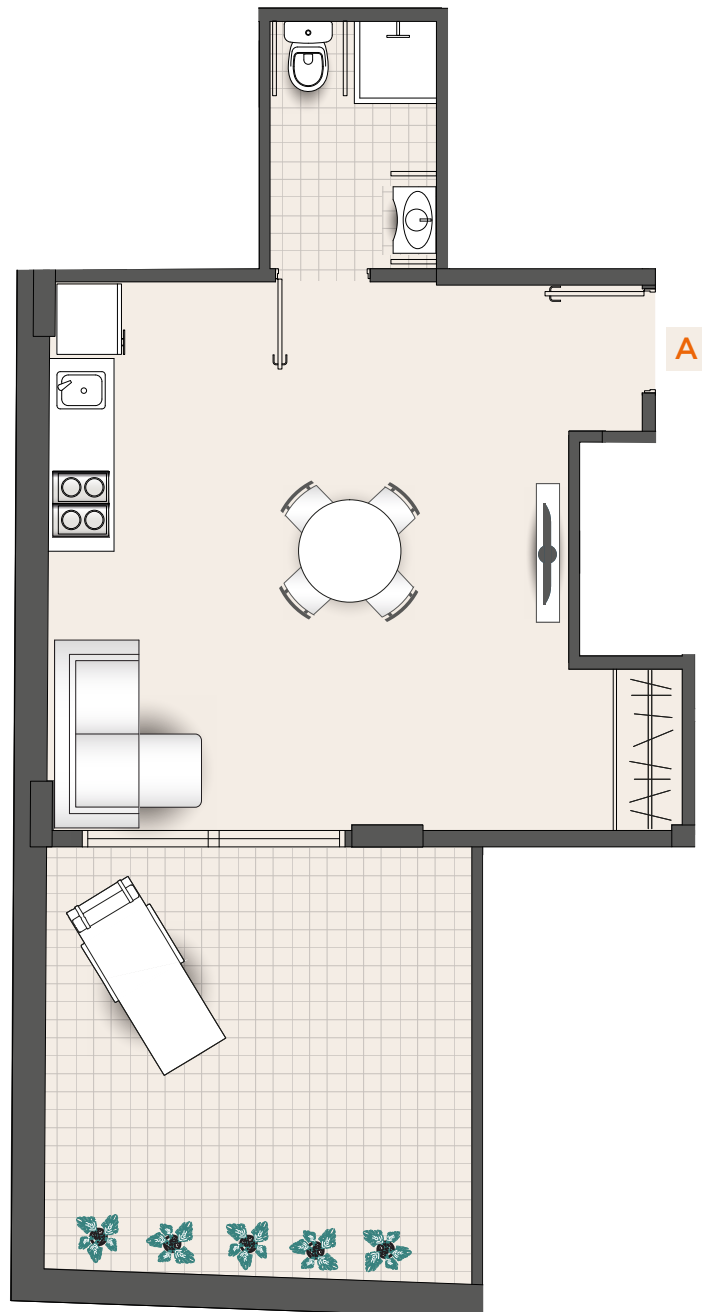
## MONOAMBIENTE CON PATIO

Cubierta  
31 M2

Semicubierta  
0

Descubierta  
15,5 M2

Total  
46,5 M2

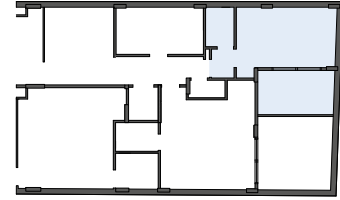


## VIVIENDA Y APTO PROFESIONAL

Las superficies totales se estimaron incluyendo espesores de muros interiores. Las medidas, superficies y proporciones expresadas en el plano son aproximadas y han sido volcadas sólo a fines ilustrativos. Las medidas, proporciones y superficies finales surgirán de los planos aprobados por la autoridad competente y deberán verificarse en obra. Equipamiento no previsto. Distribución y modelos de provisiones sujeto a definiciones durante la contratación. Los metros cuadrados de amenities representan la cantidad de metros cuadrados proporcionales de la unidad sobre la totalidad de metros cuadrados de amenities del edificio, los cuales son metros comunes del edificio. Se aclara que dichos metros cuadrados de amenities no figuraran como metros cuadrados propios de la unidad en la escritura pública traslativa de dominio, ni en el registro de la propiedad inmueble. Para el cómputo de la superficie total de las unidades se consideran las superficies descubiertas en un tercio, tanto las propias como las comunes.

# PB

# B



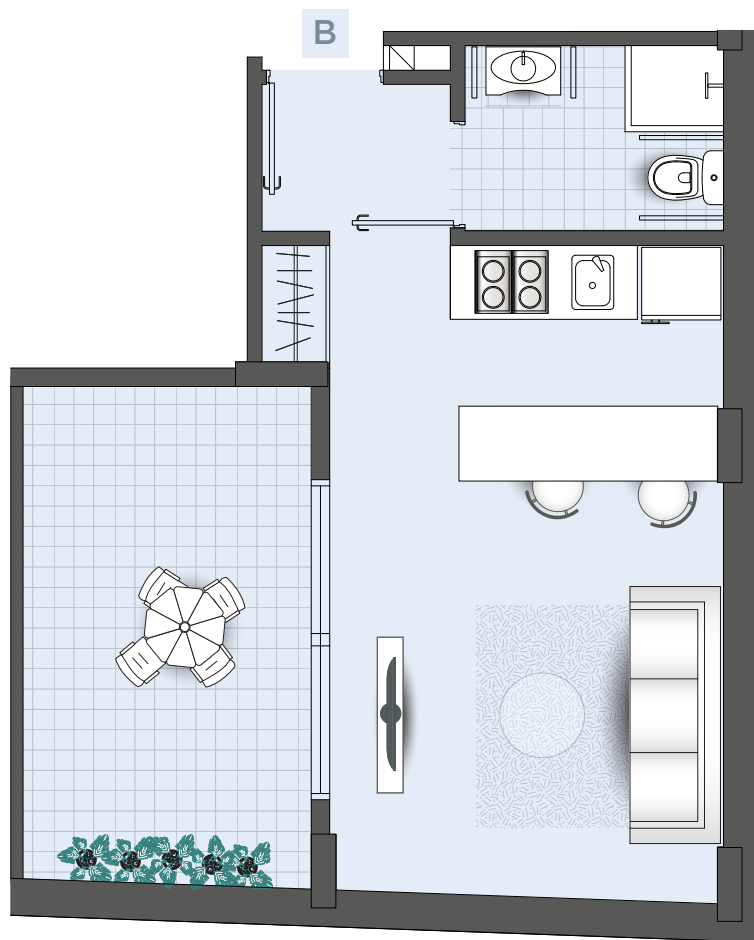
## MONOAMBIENTE CON PATIO

Cubierta  
24,5 M<sup>2</sup>

Semicubierta  
0

Descubierta  
10 M<sup>2</sup>

Total  
34,5 M<sup>2</sup>

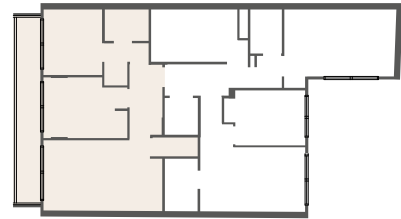


## VIVIENDA Y APTO PROFESIONAL

Las superficies totales se estimaron incluyendo espesores de muros interiores. Las medidas, superficies y proporciones expresadas en el plano son aproximadas y han sido volcadas sólo a fines ilustrativos. Las medidas, proporciones y superficies finales surgirán de los planos aprobados por la autoridad competente y deberán verificarse en obra. Equipamiento no previsto. Distribución y modelos de provisiones sujeto a definiciones durante la contratación. Los metros cuadrados de amenities representan la cantidad de metros cuadrados proporcionales de la unidad sobre la totalidad de metros cuadrados de amenities del edificio, los cuales son metros comunes del edificio. Se aclara que dichos metros cuadrados de amenities no figuraran como metros cuadrados propios de la unidad en la escritura pública traslativa de dominio, ni en el registro de la propiedad inmueble. Para el cómputo de la superficie total de las unidades se consideran las superficies descubiertas en un tercio, tanto las propias como las comunes.

1<sup>o</sup>  
AL 4<sup>o</sup> PISO

A



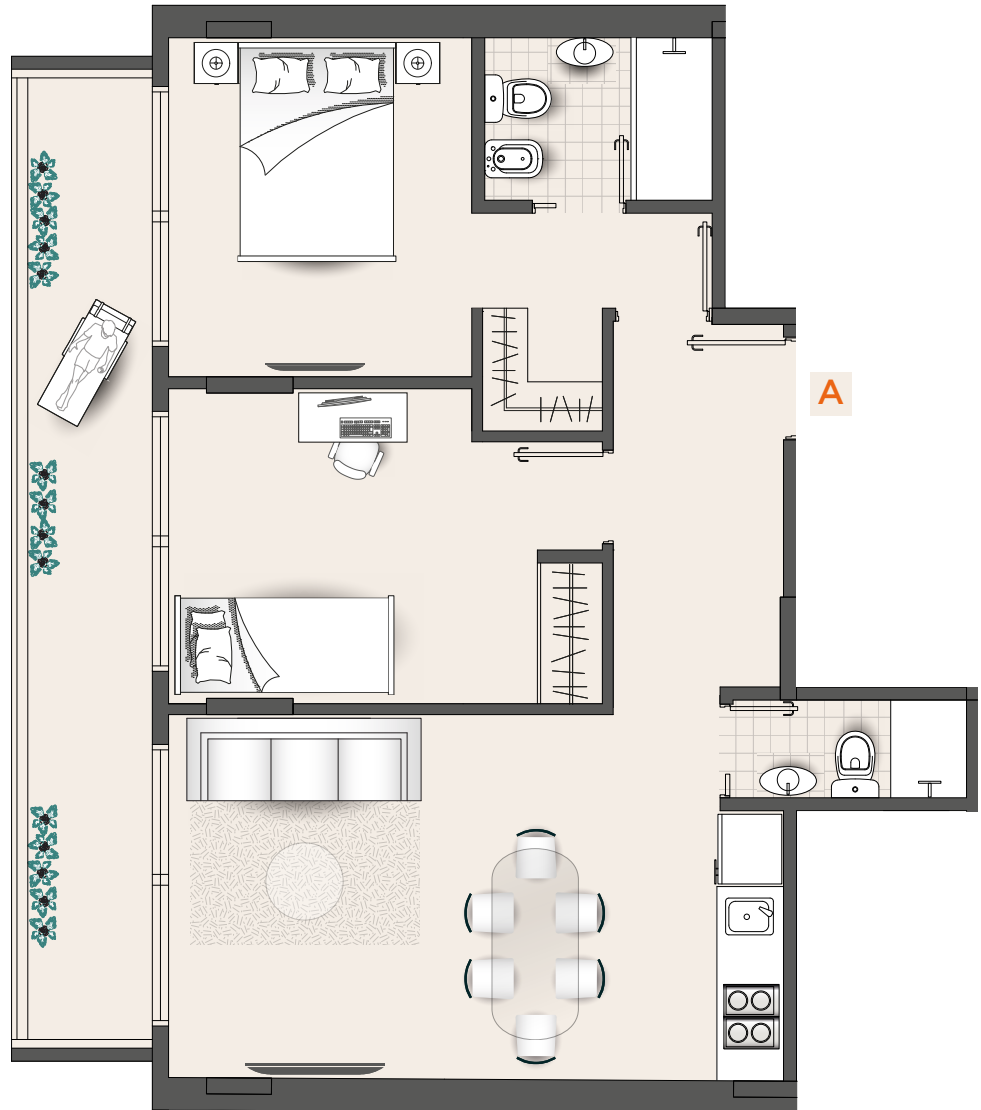
### 3 AMBIENTES

Cubierta  
56 M2

Semicubierta  
12 M2

Descubierta  
0

Total  
68 M2

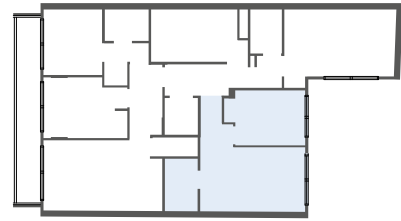


### VIVIENDA Y APTO PROFESIONAL

Las superficies totales se estimaron incluyendo espesores de muros interiores. Las medidas, superficies y proporciones expresadas en el plano son aproximadas y han sido volcadas sólo a fines ilustrativos. Las medidas, proporciones y superficies finales surgirán de los planos aprobados por la autoridad competente y deberán verificarse en obra. Equipamiento no previsto. Distribución y modelos de provisiones sujeto a definiciones durante la contratación. Los metros cuadrados de amenities representan la cantidad de metros cuadrados proporcionales de la unidad sobre la totalidad de metros cuadrados de amenities del edificio, los cuales son metros comunes del edificio. Se aclara que dichos metros cuadrados de amenities no figuraran como metros cuadrados propios de la unidad en la escritura pública traslativa de dominio, ni en el registro de la propiedad inmueble. Para el cómputo de la superficie total de las unidades se consideran las superficies descubiertas en un tercio, tanto las propias como las comunes.

1<sup>o</sup>  
AL 4<sup>o</sup> PISO

B



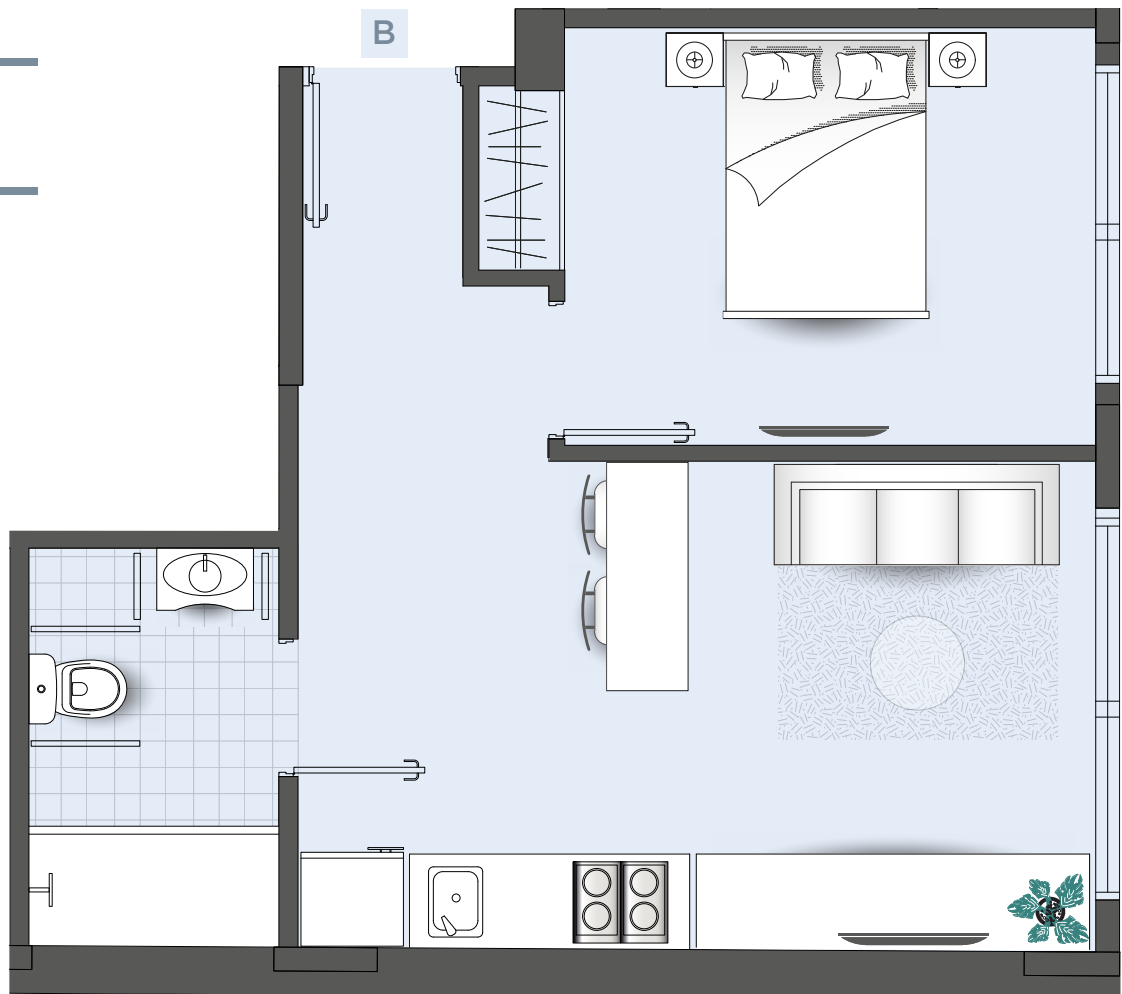
## 2 AMBIENTES

Cubierta  
34 M2

Semicubierta  
0

Descubierta  
0

Total  
34 M2



## VIVIENDA Y APTO PROFESIONAL

Las superficies totales se estimaran incluyendo espesores de muros interiores. Las medidas, superficies y proporciones expresadas en el plano son aproximadas y han sido volcadas sólo a fines ilustrativos. Las medidas, proporciones y superficies finales surgirán de los planos aprobados por la autoridad competente y deberán verificarse en obra. Equipamiento no previsto. Distribución y modelos de provisiones sujeto a definiciones durante la contratación. Los metros cuadrados de amenities representan la cantidad de metros cuadrados proporcionales de la unidad sobre la totalidad de metros cuadrados de amenities del edificio, los cuales son metros comunes del edificio. Se aclara que dichos metros cuadrados de amenities no figuraran como metros cuadrados propios de la unidad en la escritura pública traslativa de dominio, ni en el registro de la propiedad inmueble. Para el cómputo de la superficie total de las unidades se consideran las superficies descubiertas en un tercio, tanto las propias como las comunes.

1<sup>o</sup>  
AL 8<sup>o</sup> PISO

C

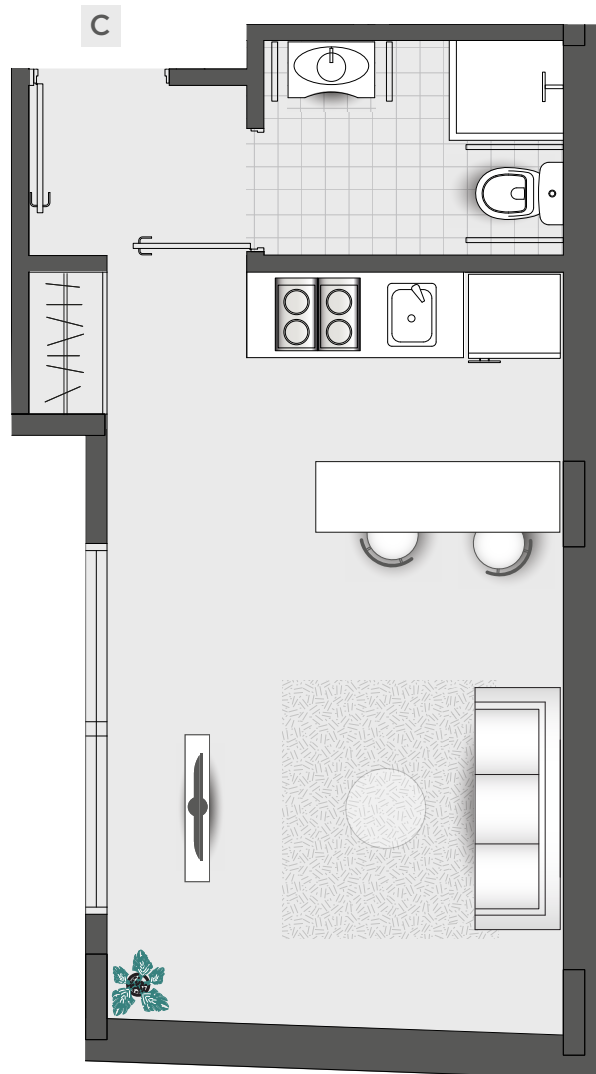
## MONOAMBIENTE

Cubierta  
24,5 M2

Semicubierta  
0

Descubierta  
0

Total  
24,5 M2



## VIVIENDA Y APTO PROFESIONAL

Las superficies totales se estimaron incluyendo espesores de muros interiores. Las medidas, superficies y proporciones expresadas en el plano son aproximadas y han sido volcadas sólo a fines ilustrativos. Las medidas, proporciones y superficies finales surgirán de los planos aprobados por la autoridad competente y deberán verificarse en obra. Equipamiento no previsto. Distribución y modelos de provisiones sujeto a definiciones durante la contratación. Los metros cuadrados de amenities representan la cantidad de metros cuadrados proporcionales de la unidad sobre la totalidad de metros cuadrados de amenities del edificio, los cuales son metros comunes del edificio. Se aclara que dichos metros cuadrados de amenities no figuraran como metros cuadrados propios de la unidad en la escritura pública traslativa de dominio, ni en el registro de la propiedad inmueble. Para el cómputo de la superficie total de las unidades se consideran las superficies descubiertas en un tercio, tanto las propias como las comunes.

# 5<sup>o</sup> AL 7<sup>o</sup> PISO **A**

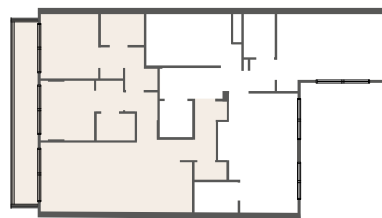


# 8<sup>o</sup> **A**



# 5<sup>o</sup> AL 7<sup>o</sup> PISO

# A



## 3 AMBIENTES

Cubierta  
65 M2

Semicubierta  
12 M2

Descubierta  
0

Total  
77 M2

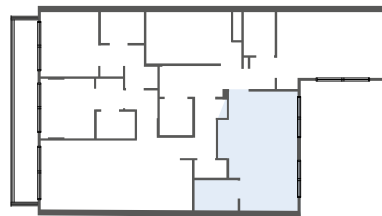


## VIVIENDA Y APTO PROFESIONAL

Las superficies totales se estimaron incluyendo espesores de muros interiores. Las medidas, superficies y proporciones expresadas en el plano son aproximadas y han sido volcadas sólo a fines ilustrativos. Las medidas, proporciones y superficies finales surgirán de los planos aprobados por la autoridad competente y deberán verificarse en obra. Equipamiento no previsto. Distribución y modelos de provisiones sujeto a definiciones durante la contratación. Los metros cuadrados de amenities representan la cantidad de metros cuadrados proporcionales de la unidad sobre la totalidad de metros cuadrados de amenities del edificio, los cuales son metros comunes del edificio. Se aclara que dichos metros cuadrados de amenities no figuraran como metros cuadrados propios de la unidad en la escritura pública traslativa de dominio, ni en el registro de la propiedad inmueble. Para el cómputo de la superficie total de las unidades se consideran las superficies descubiertas en un tercio, tanto las propias como las comunes.

5<sup>o</sup> AL 7<sup>o</sup> PISO

B



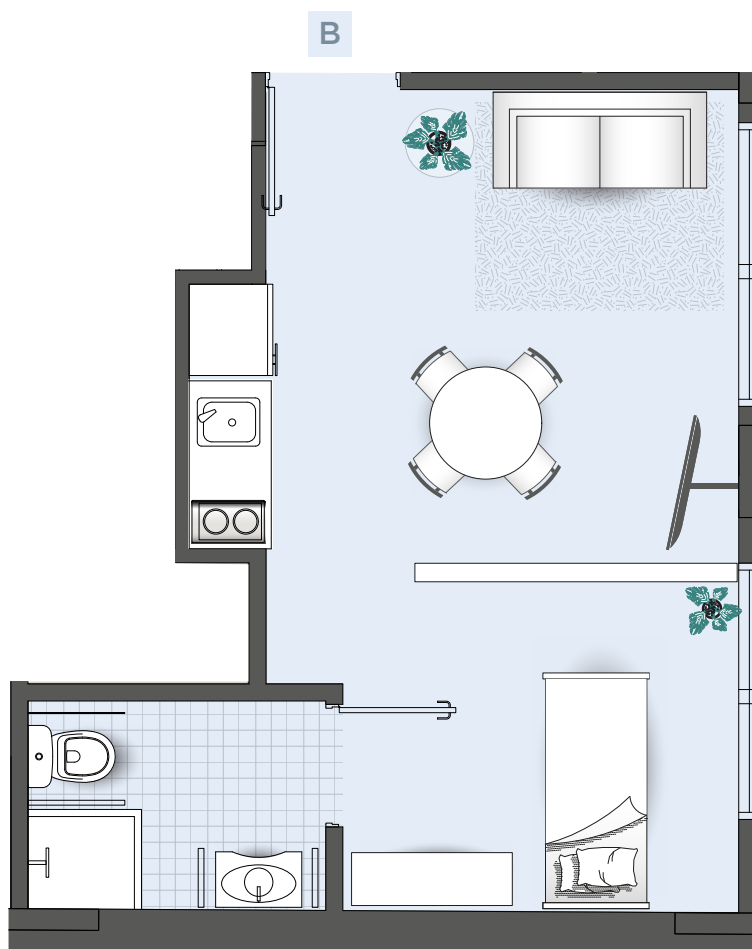
## 2 AMBIENTES

Cubierta  
24,5 M2

Semicubierta  
0

Descubierta  
0

Total  
24,5 M2

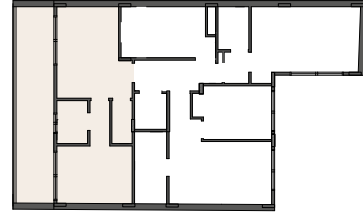


## VIVIENDA Y APTO PROFESIONAL

Las superficies totales se estimaron incluyendo espesores de muros interiores. Las medidas, superficies y proporciones expresadas en el plano son aproximadas y han sido volcadas sólo a fines ilustrativos. Las medidas, proporciones y superficies finales surgirán de los planos aprobados por la autoridad competente y deberán verificarse en obra. Equipamiento no previsto. Distribución y modelos de provisiones sujeto a definiciones durante la contratación. Los metros cuadrados de amenities representan la cantidad de metros cuadrados proporcionales de la unidad sobre la totalidad de metros cuadrados de amenities del edificio, los cuales son metros comunes del edificio. Se aclara que dichos metros cuadrados de amenities no figuraran como metros cuadrados propios de la unidad en la escritura pública traslativa de dominio, ni en el registro de la propiedad inmueble. Para el cómputo de la superficie total de las unidades se consideran las superficies descubiertas en un tercio, tanto las propias como las comunes.

# 8<sup>o</sup> PISO

# A



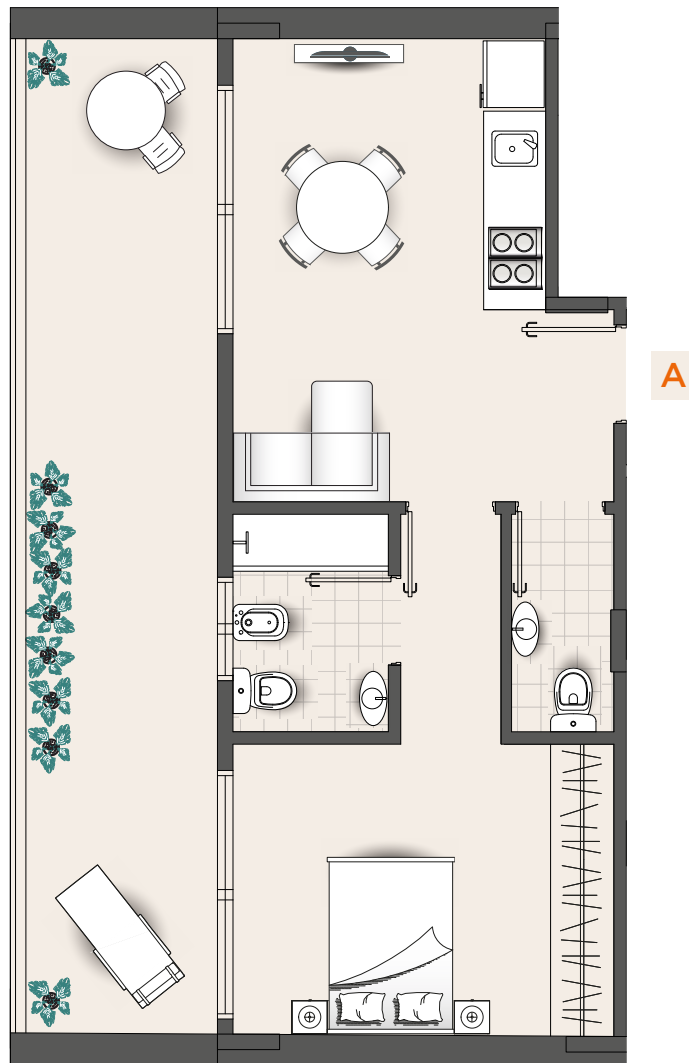
## 2 AMBIENTES

Cubierta  
35,5 M2

Semicubierta  
0

Descubierta  
19 M2

Total  
54,5 M2

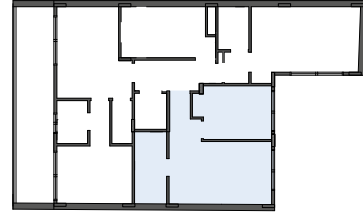


## VIVIENDA Y APTO PROFESIONAL

Las superficies totales se estimaron incluyendo espesores de muros interiores. Las medidas, superficies y proporciones expresadas en el plano son aproximadas y han sido volcadas sólo a fines ilustrativos. Las medidas, proporciones y superficies finales surgirán de los planos aprobados por la autoridad competente y deberán verificarse en obra. Equipamiento no previsto. Distribución y modelos de provisiones sujeto a definiciones durante la contratación. Los metros cuadrados de amenities representan la cantidad de metros cuadrados proporcionales de la unidad sobre la totalidad de metros cuadrados de amenities del edificio, los cuales son metros comunes del edificio. Se aclara que dichos metros cuadrados de amenities no figuraran como metros cuadrados propios de la unidad en la escritura pública traslativa de dominio, ni en el registro de la propiedad inmueble. Para el cómputo de la superficie total de las unidades se consideran las superficies descubiertas en un tercio, tanto las propias como las comunes.

# 8<sup>o</sup> PISO

# B



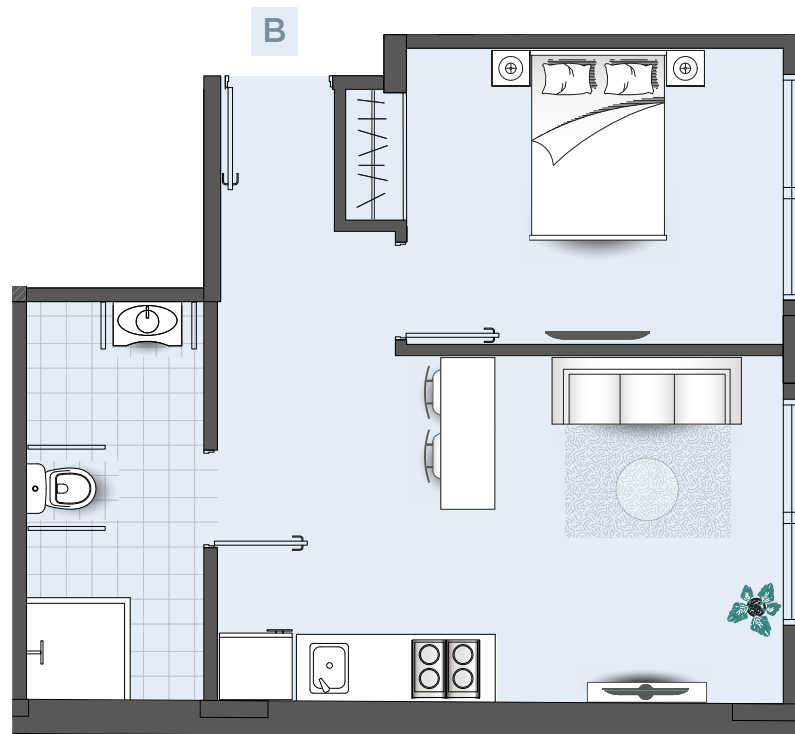
## 2 AMBIENTES

Cubierta  
35,5 M2

Semicubierta  
0

Descubierta  
0

Total  
35,5 M2

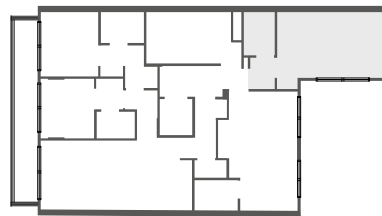


## VIVIENDA Y APTO PROFESIONAL

Las superficies totales se estimaron incluyendo espesores de muros interiores. Las medidas, superficies y proporciones expresadas en el plano son aproximadas y han sido volcadas sólo a fines ilustrativos. Las medidas, proporciones y superficies finales surgirán de los planos aprobados por la autoridad competente y deberán verificarse en obra. Equipamiento no previsto. Distribución y modelos de provisiones sujeto a definiciones durante la contratación. Los metros cuadrados de amenities representan la cantidad de metros cuadrados proporcionales de la unidad sobre la totalidad de metros cuadrados de amenities del edificio, los cuales son metros comunes del edificio. Se aclara que dichos metros cuadrados de amenities no figuraran como metros cuadrados propios de la unidad en la escritura pública traslativa de dominio, ni en el registro de la propiedad inmueble. Para el cómputo de la superficie total de las unidades se consideran las superficies descubiertas en un tercio, tanto las propias como las comunes.

# 9<sup>o</sup> PISO

# A



## MONOAMBIENTE

Cubierta  
32 M2

---

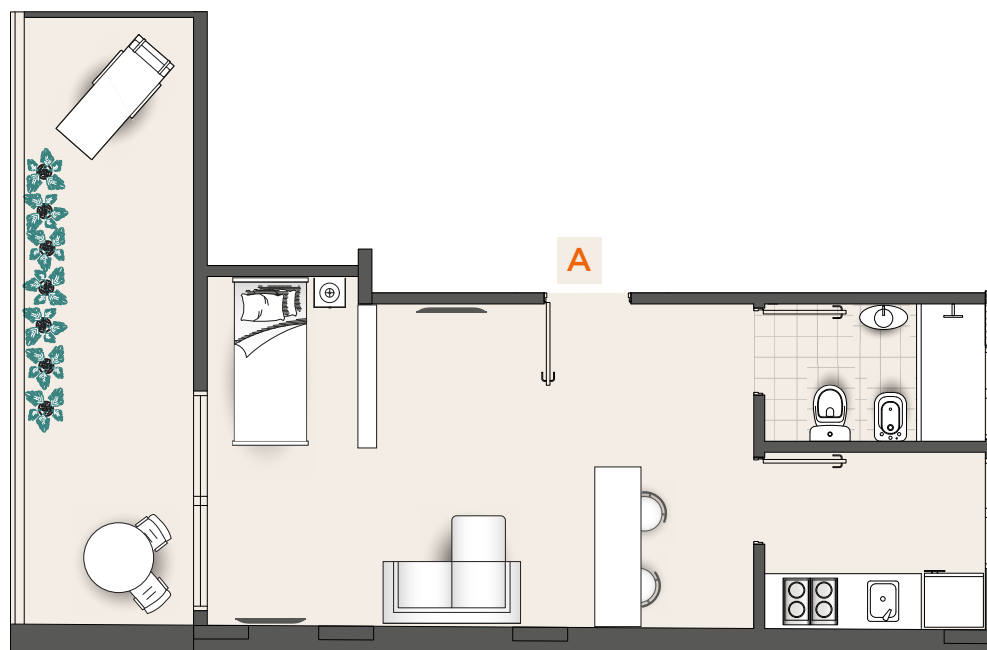
Semicubierta  
0

---

Descubierta  
13,4 M2

---

Total  
45,4 M2



## VIVIENDA Y APTO PROFESIONAL

Las superficies totales se estimaran incluyendo espesores de muros interiores. Las medidas, superficies y proporciones expresadas en el plano son aproximadas y han sido volcadas sólo a fines ilustrativos. Las medidas, proporciones y superficies finales surgirán de los planos aprobados por la autoridad competente y deberán verificarse en obra. Equipamiento no previsto. Distribución y modelos de provisiones sujeto a definiciones durante la contratación. Los metros cuadrados de amenities representan la cantidad de metros cuadrados proporcionales de la unidad sobre la totalidad de metros cuadrados de amenities del edificio, los cuales son metros comunes del edificio. Se aclara que dichos metros cuadrados de amenities no figuraran como metros cuadrados propios de la unidad en la escritura pública traslativa de dominio, ni en el registro de la propiedad inmueble. Para el cómputo de la superficie total de las unidades se consideran las superficies descubiertas en un tercio, tanto las propias como las comunes.

# 10<sup>o</sup> PISO

## TERRAZA



# EMPRENDIMIENTOS REALIZADOS



Aguero 1177



Argerich 1723



Argerich 1963



Batalla del Pari 1006



Belaustegui 1287



Elpidio González 4680



Estado de Israel 4277



Manzanares 3535



Manzanares 3918



Ruiz Huidobro 2249



Paysandú 1248



Washington 3305



 [administracion@pks.com.ar](mailto:administracion@pks.com.ar)

---

 [@pksdesarrollos](https://www.instagram.com/pksdesarrollos)

---